

Gruppo Telecom Italia (<http://www.telecomitalia.com/>)

TIM (<http://www.tim.it/>)

TIM Impresa Semplice (<http://www.impresasemplice.it/>)

Olivetti (<http://www.olivetti.it/>)

Tutto il Network ([www.telecomitalia.com/tit/it/network.html](http://www.telecomitalia.com/tit/it/network.html)) >



## Apicoltura 2.0: a Trento nasce l'arnia intelligente

L'idea è di una startup trentina e a breve arriverà sul mercato

23 settembre 2015, 11:00

[Scegliere l'ambiente e il sociale](http://www.telecomitalia.com/tit/it/ambiente-sociale.html) ([www.telecomitalia.com/tit/it/ambiente-sociale.html](http://www.telecomitalia.com/tit/it/ambiente-sociale.html)) / [News dal mondo – Ambiente e Sociale](http://www.telecomitalia.com/tit/it/ambiente-sociale/news-mondo-ambiente-sociale.html) ([www.telecomitalia.com/tit/it/ambiente-sociale/news-mondo-ambiente-sociale.html](http://www.telecomitalia.com/tit/it/ambiente-sociale/news-mondo-ambiente-sociale.html)) / **Apicoltura 2.0: a Trento nasce l'arnia intelligente**

shares

- [share](https://plus.google.com/share?url=http://www.telecomitalia.com/tit/it/ambiente-sociale/news-mondo-ambiente-sociale/apicoltura-trento-nasce-arnia-intelligente.html) (<https://plus.google.com/share?url=http://www.telecomitalia.com/tit/it/ambiente-sociale/news-mondo-ambiente-sociale/apicoltura-trento-nasce-arnia-intelligente.html>)
- [share](https://www.facebook.com/sharer/sharer.php?u=http://www.telecomitalia.com/tit/it/ambiente-sociale/news-mondo-ambiente-sociale/apicoltura-trento-nasce-arnia-intelligente.html) (<https://www.facebook.com/sharer/sharer.php?u=http://www.telecomitalia.com/tit/it/ambiente-sociale/news-mondo-ambiente-sociale/apicoltura-trento-nasce-arnia-intelligente.html>)
- [share](https://www.linkedin.com/shareArticle?mini=true&url=http://www.telecomitalia.com/tit/it/ambiente-sociale/news-mondo-ambiente-sociale/apicoltura-trento-nasce-arnia-intelligente.html&title=Apicoltura%202.0:%20a%20Trento%20nasce%20l%E2%80%99arnia%20intelligente&source=http://www.telecomitalia.com/tit/it/ambiente-sociale/news-mondo-ambiente-sociale/apicoltura-trento-nasce-arnia-intelligente.html&summary=L%E2%80%99idea%20C3%A8%20di%20una%20startup%20trentina%20e%20a%20breve%20arriver%C3%A0%20sul%20mercato) (<https://www.linkedin.com/shareArticle?mini=true&url=http://www.telecomitalia.com/tit/it/ambiente-sociale/news-mondo-ambiente-sociale/apicoltura-trento-nasce-arnia-intelligente.html&title=Apicoltura%202.0:%20a%20Trento%20nasce%20l%E2%80%99arnia%20intelligente&source=http://www.telecomitalia.com/tit/it/ambiente-sociale/news-mondo-ambiente-sociale/apicoltura-trento-nasce-arnia-intelligente.html&summary=L%E2%80%99idea%20C3%A8%20di%20una%20startup%20trentina%20e%20a%20breve%20arriver%C3%A0%20sul%20mercato>)
- [share](https://twitter.com/intent/tweet?text=Apicoltura%202.0:%20a%20Trento%20nasce%20l%E2%80%99arnia%20intelligente&url=http://www.telecomitalia.com/tit/it/ambiente-sociale/news-mondo-ambiente-sociale/apicoltura-trento-nasce-arnia-intelligente.html&via=) (<https://twitter.com/intent/tweet?text=Apicoltura%202.0:%20a%20Trento%20nasce%20l%E2%80%99arnia%20intelligente&url=http://www.telecomitalia.com/tit/it/ambiente-sociale/news-mondo-ambiente-sociale/apicoltura-trento-nasce-arnia-intelligente.html&via=>)

*Melixa ha ideato un insieme di dispositivi per incrementare la produzione di miele e monitorare lo stato di salute delle api e dell'ambiente. L'apiario smart ha ricevuto numerosi consensi a Expo e adesso è pronto per essere commercializzato.*

L'**apicoltura** è un'attività molto antica. Era ampiamente diffusa in Egitto già nel 2400 avanti Cristo. Le tecniche di allevamento delle api sono rimaste quasi del tutto invariate fino alla seconda metà dell'Ottocento con l'invenzione della cosiddetta **arnia razionale** per opera di Lorenzo Langstroth. Una piccola rivoluzione che sancisce la nascita dell'apicoltura moderna. Oggi, tuttavia, una **startup trentina** ci sta conducendo verso una nuova alba per l'apicoltura grazie alle sue **arnie intelligenti**.

### Tutelare la salute delle api per migliorare la qualità del miele

**Melixa** è stata fondata nel dicembre 2013 a Trento, nella valle dell'Adige, e opera in prossimità del monte Bondone, in un'area ricca di boschi. A questa startup va il merito di aver ideato gli **alveari smart**, unendo innovative tecnologie digitali alle tradizionali tecniche di allevamento delle api. La strumentazione progettata da Melixa si applica sopra le arnie come una specie di plugin hardware, molto leggero e assolutamente innocuo per gli insetti, nonché **alimentato a energia solare**. Questi dispositivi consentono di tenere sotto controllo un insieme di fattori essenziali per la salute degli insetti, come temperatura, peso e umidità dell'apiario.

### Uno strumento per valutare lo stato di salute dell'ambiente

Il team di Melixa, inoltre, ha brevettato uno speciale sensore in grado di **contare** le api che entrano ed escono dall'arnia. Si tratta di uno strumento fondamentale per l'apicoltura, ma anche per valutare la **qualità dell'ambiente** circostante: i ricercatori possono osservare in tempo reale il tasso di sopravvivenza delle api una volta uscite da quest'alveare ipertecnologico, intervenendo in caso di anomalie nel tasso di mortalità degli insetti, dettate dall'**inquinamento** o dal diffondersi di un **parassita**. Le arnie intelligenti di Melixa sono dotate di GPS per la geolocalizzazione e sono collegate alla **Rete** per fornire i dati riguardante l'apiario a distanza. Un esempio concreto ed efficiente di **Internet of Things** ([www.telecomitalia.com/tit/it/innovazione/tutte-le-news/internet-of-things-cose-futuro-scienza.html](http://www.telecomitalia.com/tit/it/innovazione/tutte-le-news/internet-of-things-cose-futuro-scienza.html)) che ha già convinto numerosi investitori, pubblici e privati, e ricevuto tanti premi. La startup trentina si è anche meritata una menzione d'onore durante l'evento di **Expo** dal titolo "Potenze italiane".

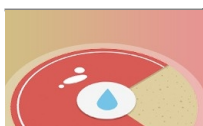
## Verso la commercializzazione

Melixa è pronta a commercializzare i suoi dispositivi per trasformare le arnie tradizionali in alveari 2.0. L'apparecchiatura è stata sottoposta a severissimi test, tutti superati brillantemente. La startup trentina, tuttavia, è già proiettata verso il futuro e sta sperimentando un sistema di **antifurto per arnie**.

## APPROFONDIMENTI

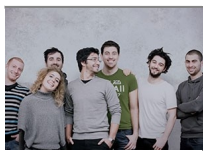
- **Fan Page di Melixa** (<https://www.facebook.com/melixatechnology>)

## TI POTREBBERO INTERESSARE ANCHE



### Water footprint: impariamo a risparmiare acqua

([www.telecomitalia.com/tit/it/ambiente-sociale/ambiente/water-footprint.html](http://www.telecomitalia.com/tit/it/ambiente-sociale/ambiente/water-footprint.html))



### TIM #Wcap, le startup innovative di TIM

([www.telecomitalia.com/tit/it/innovazione/tim-wcap.html](http://www.telecomitalia.com/tit/it/innovazione/tim-wcap.html))